

Sistema de persianas

sistema de mallorquina / blinds system
système de volets orientables

NI70

A
05

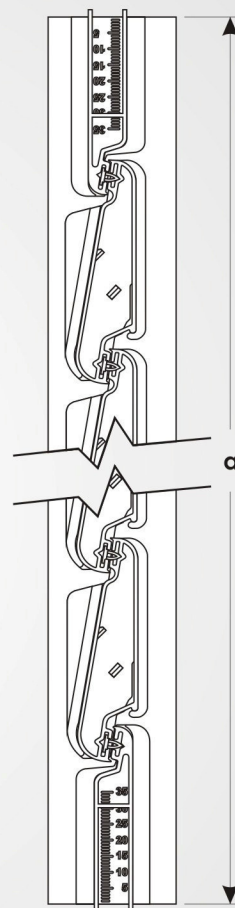
índice



O sistema de persiana orientável 70 é um artigo desenvolvido para aplicação externa à caixilharia de alumínio, tendo como principal funcionalidade a proteção extra à luz solar, bem como a criação de uma barreira adicional à caixilharia interior contra as intempéries e uma melhor performance no isolamento térmico e acústico do edifício em questão.



ref.	dim.(a)
NI 70 05	400
NI 70 06	460
NI 70 07	520
NI 70 08	580
NI 70 09	640
NI 70 10	700
NI 70 11	760
NI 70 12	820
NI 70 13	880
NI 70 14	940
NI 70 15	1000
NI 70 16	1060
NI 70 17	1120
NI 70 18	1180
NI 70 19	1240
NI 70 20	1300
NI 70 21	1360
NI 70 22	1420
NI 70 23	1480
NI 70 24	1540
NI 70 25	1600
NI 70 26	1660
NI 70 27	1720
NI 70 28	1780
NI 70 29	1840
NI 70 30	1900
NI 70 31	1960
NI 70 32	2020
NI 70 33	2080
NI 70 34	2140
NI 70 35	2200
NI 70 36	2260
NI 70 37	2320
NI 70 38	2380
NI 70 39	2440
NI 70 40	2500



El sistema de mallorquina 70 es un artículo diseñado para aplicación externa a los marcos de aluminio, teniendo como principal característica la protección adicional a la luz del sol, así como la creación de una barrera adicional a los marcos interiores contra las intemperies climáticas y una mejor prestación en el aislamiento térmico y acústico del edificio en cuestión.



The blinds system 70 was developed to be applied externally to the aluminium window, mainly to work as an extra protection to the sun, as well as create an additional barrier against the weather and to improve either thermal or acoustic isolation performance of the building.



Le système de volets 70 est un article destiné à une application externe aux cadres en aluminium. La principale caractéristique du système est d'apporter une protection supplémentaire à la lumière du soleil, mais aussi de constituer une barrière additionnelle aux cadres internes contre les intempéries ainsi que d'augmenter la performance de l'isolation thermique et acoustique.



índice



tipos de perfil

tipos de perfil / profiles type / types de profil



COR color / colour / couleur

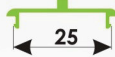
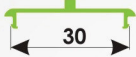
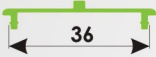
Lacado branco **blanco / white / blanc**

Lacado preto **negro / black / noir**

Lacado verde **green / vert**

Lacado outros Rall **lacado de otros colores rall / other lacquered colours rall / laqué autres couleurs Rall**

Acetinado natural **satinado natural / natural satin / satin naturel**



suporte lâmina

soporte lama / blind support / support de la lame



COR color / colour / couleur

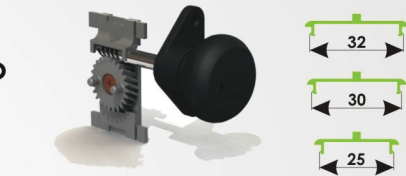
preto **negro / black / noir**

branco **blanco / white / blanc**

verde **verde / green / vert**

aplicação

aplicación / application / application



aplicação na lâmina

aplicación de la lama / application for the bar / application de la lame



comandos mandos / rotary handles / commandes

medida de corte da lâmina

medida del corte de lama / size of the bar cut / mesure du coupe de la lame

