

## Equipamento: Viseira de Proteção Individual

**Descrição do Equipamento:** Viseira de Proteção para uso individual

**Principal Aplicação:** Profissionais de saúde

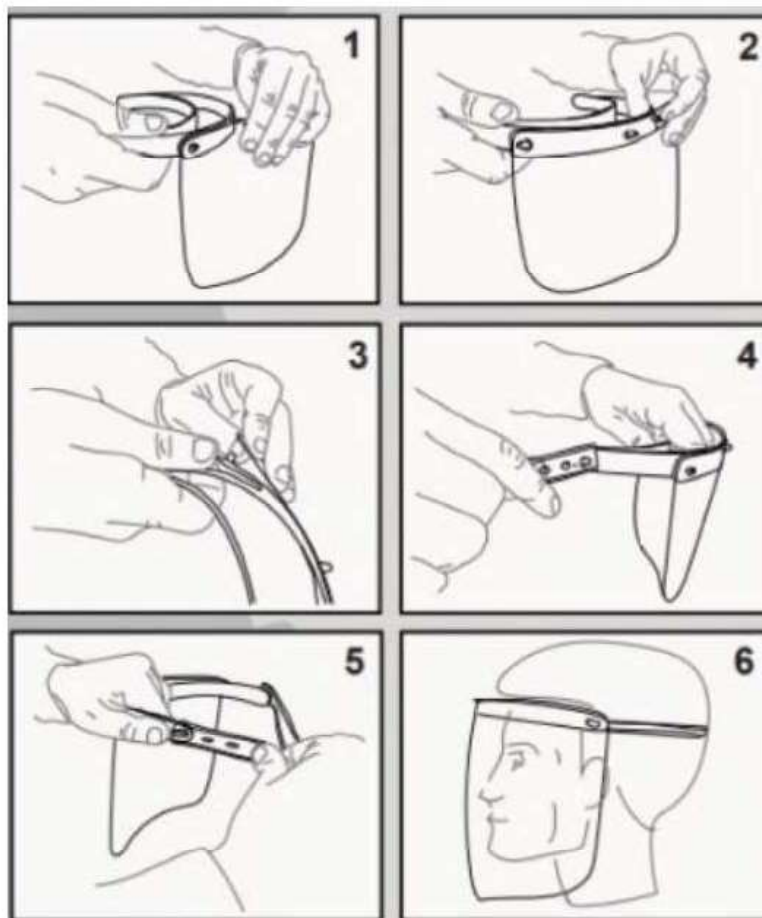
**Composição:**  
 Filme – PET Hospitalar  
 Elástico – PVC, NBR ou Evoprene  
 Suporte – PP

**Principais Características:**

- **Espessura base do filme** 200 – 1200  $\mu\text{m}$
- **Densidade** 1,26 – 1,3  $\text{g/cm}^3$
- **Resistência à tensão** 40 MPa
- **Resistência ao Impacto** 300  $\text{kJ/m}^2$

**Instruções de Utilização/Montagem:**

- 1 – Coloque a viseira transparente no suporte;
- 2 – Coloque nos respetivos pinos, um a um;
- 3 – Empurre com delicadeza o último pino e encaixe completamente a viseira;
- 4 – Num dos lados, introduza a fita elástica no suporte da viseira;
- 5 – Encaixe no outro lado, a outra ponta da fita elástica;
- 6 – Coloque o suporte na cabeça com a viseira transparente virada para a frente e ajuste o elástico à sua medida.



<b>Dimensões da Viseira:</b>	Altura – 28,9 cm
	Largura – 39 cm
<b>Embalagem:</b>	50 Kits individuais por embalagem
<b>Condições de Armazenamento:</b>	Temperatura ideal de armazenamento: 10 – 30 °C
	Humidade Relativa ideal: 50%
<b>Riscos associados à utilização:</b>	Não Aplicável

Equipamento de proteção individual de acordo com a Diretiva 2001/95/CE.

A informação contida nesta Ficha Técnica diz respeito a material indicado para utilização em dispositivos médicos.

NOTA: a lavagem de cada equipamento é da responsabilidade de cada utilizador e, não nos responsabilizamos pela utilização de qualquer produto não compatível com a matéria-prima utilizada.

Leiria, 7 de abril de 2020

**Jomarp**  
FERRAGENS E FIXAÇÃO PROFISSIONAL