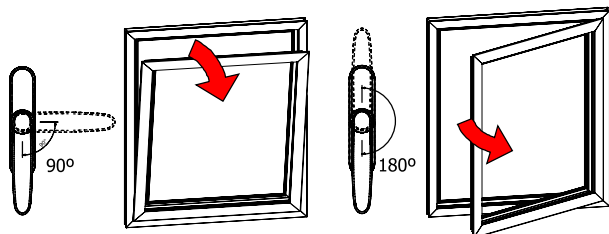
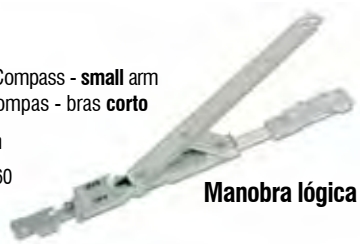


ALPHA 

Manobra lógica / Logic manouver
Maniobra lógica / Manouvre logique

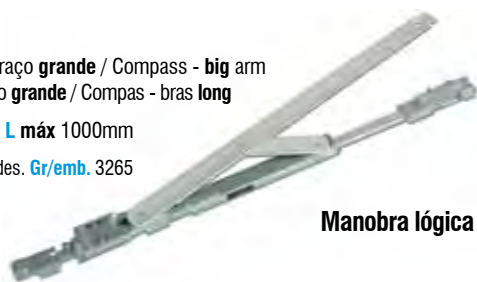


Cód. 18244
 Compasso - braço **pequeno** / Compass - **small** arm
 Compás - brazo **pequeno** / Compas - bras **corto**
L mín 435mm **L máx** 700mm
Caixa 10 unidades. **Gr/emb.** 2360



Manobra lógica

Cód. 18243
 Compasso - braço **grande** / Compass - **big** arm
 Compás - brazo **grande** / Compas - bras **long**
L mín 563mm **L máx** 1000mm
Caixa 10 unidades. **Gr/emb.** 3265



Manobra lógica

Cód. 18229 + 18243
 Compasso **grande + suplementar** / **Big + Additional** compas
 Compás **grande + suplementario** / Bras **long + supplémentaire**
 1000 <L< 1700mm
Caixa 10 unidades. **Gr/emb.** 5625



Manobra lógica

EMBALAGEM
 Caixa com 10 unidades.

MATERIAIS
 Zamak e inox

FIXAÇÃO
 Fixação rápida em inox

ACABAMENTO
 Zincado

EMPAQUETADO
 Caja con 10 unidades.

MATERIALES
 Zamak y acero inox

FIJACIÓN
 Fijación rápida en acero inox

ACABADOS
 Zinc

PACKAGING
 Box with 10 units.

MATERIALS
 Zamak and stainless steel

FIXING
 Fast fixation in stainless steel

FINISHING
 Zinc

EMBALLAGE
 Boîte avec 10 unités.

MATÉRIELS
 Zamak et acero inox

FIXATION
 Fixation rapide en acier inox

FINITIONS
 Zinc



Cód. 18220
CE14 / CE12
 Kit suplementar H/V
 H/V additional locking set
 Juego de cierre suplementario H/V
 Jeu de fermetures supplémentaire H/V

EMBALAGEM
 Caixa com 20 unid.
 2700 grs.

MATERIAIS
 Zamak y inox

EMPAQUETADO
 Caja con 20 unid.
 2700 grs.

MATERIALES
 Zamak e inox

PACKAGING
 Box with 20 units.
 2700 grs.

MATERIALS
 Zamak and stainless steel

EMBALLAGE
 Boîte avec 20 unités.
 2700 grs.

MATÉRIELS
 Zamak et acier inox

Cód. 18222
CE14 / CE12
 Ponto de fecho suplementar
 Additional locking set
 Punto de cierre suplementario
 Point de fermetures supplémentaire

EMBALAGEM
 Caixa com 50 unid.
 2500 grs.

MATERIAIS
 Zamak e inox

EMPAQUETADO
 Caja con 50 unid.
 2500 grs.

MATERIALES
 Zamak e inox

PACKAGING
 Box with 50 units.
 2500 grs.

MATERIALS
 Zamak and stainless steel

EMBALLAGE
 Boîte avec 50 unités.
 2500 grs.

MATÉRIELS
 Zamak et acier inox



OBG6+
PLUS



Disponível também com chave
 Available also with key
 Disponible con llave
 Disponible avec clef
Ref. OBG6K

Disponível também s/ punho
 Available also with handle
 Disponible sin maneta
 Disponible sans poignée
Ref. OBG6P

Mod. Dep.



EMBALAGEM
 Caixa com 1 unidade. 1230 grs.

MATERIAIS
 Alumínio, zamak, nylon e inox

FIXAÇÃO
 Fixação rápida em inox

ACABAMENTO
 Lacado

NORMAS
 EN 1670, 13126-8

OBSERVAÇÕES
 OB reversível

PACKAGING
 Box with 1 unit. 1230 grs.

MATERIALS
 Aluminum, zamak, nylon and stainless steel

FIXING
 Fast fixation in stainless steel

FINISHING
 Powder painting

STANDARD
 EN 1670, 13126-8

COMMENTS
 T&T reversible

EMPAQUETADO
 Caja con 1 unidade. 1230 grs.

MATERIALES
 Alumínio, zamak, nylon y acero inox

FIJACIÓN
 Fijación rápida en acero inox

ACABADOS
 Lacado

NORMAS
 EN 1670, 13126-8

OBSERVACIONES
 OB reversible

EMBALLAGE
 Boîte avec 1 unité. 1230 grs.

MATÉRIELS
 Aluminium, zamak, nylon et acero inox

FIXATION
 Fixation rapide en acier inox

FINITIONS
 Laqué

NORMATIF
 EN 1670, 13126-8

OBSERVATIONS
 OB réversible



Dobradiças 2ª folha / Passive leaf hinges
 Bisagras de 2ª hoja pasiva / Paumelles p/ feuille passive



Cód. OBG2
 CE14 / CE12 / CE10

EMBALAGEM

Caixa com 5 unidades. 2350gr

MATERIAIS

Alumínio zamak e inox

EMPAQUETADO

Caja con 5 unids. 2350grs.

MATERIALES

Alumínio, zamak y acero inox

PACKAGING

Box with 5 units. 2350grs.

MATERIALS

Aluminium, zamak and stainless steel

EMBALLAGE

Boîte avec 5 unités. 2350grs.

MATÉRIELES

Aluminium, zamak et acier inox

Fechos de 2ª folha Zamak / Passive leaf locks Zamak
 Pasadores de hoja pasiva Zamak / Verroux feuille passive



Cód. 18246
 CE14

EMBALAGEM

Caixa com 5 unidades. 2100grs.

MATERIAIS

Zamak e inox

EMPAQUETADO

Caja con 5 unids. 2100 grs.

MATERIALES

Zamak y inox

PACKAGING

Box with 5 units. 2100grs.

MATERIALS

Zamak and stainless steel

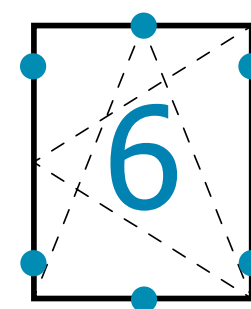
EMBALLAGE

Boîte avec 5 unités. 2100 grs.

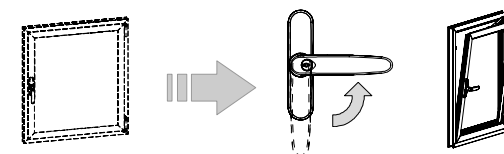
MATÉRIELES

Zamak et acier inox

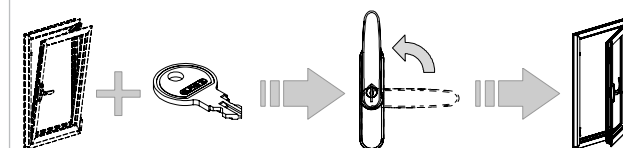
ALPHA



Trancado só bascula
 Only tilts when locked
 Bloqueado solo oscila
 Mode verrouillé ouverture uniquement en soufflet



Abertura só destrancado
 Opens only unlocked
 Apertura solo desbloqueado
 Mode libre ouverture en soufflet ou à la française



Cód. 18230
 CE14 / CE12

EMBALAGEM

Caixa com 50 unidades. 1265grs.

MATERIAIS

Zamak e inox

PACKAGING

Box with 50 units. 1265grs.

MATERIALS

Zamak and stainless steel

EMPAQUETADO

Caja con 50 unidades. 1265grs.

MATERIALES

Zamak y inox

EMBALLAGE

Boîte avec 50 unités. 1265grs.

MATÉRIELLES

Zamak et acier inox



Fechos de 2ª folha alumínio / Passive leaf locks Aluminium
 Pasadores de hoja pasiva Aluminio / Verroux feuille passive



Cód. 18245
 CE14 / CE12 / CE10

EMBALAGEM

Caixa com 1 unidade. 100grs.

MATERIAIS

Alumínio, zamak e inox

EMPAQUETADO

Caja con 1 unidade. 100 grs.

MATERIALES

Alumínio, zamak e inox

PACKAGING

Box with 1 unit. 100grs.

MATERIALS

Aluminium, zamak and stainless steel

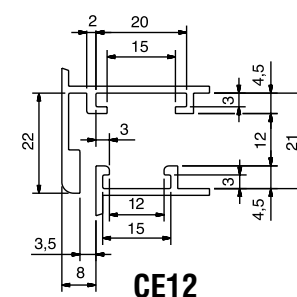
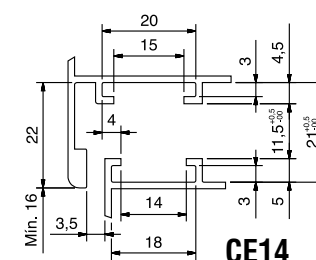
EMBALLAGE

Boîte avec 1 unité. 100 grs.

MATÉRIELES

Aluminium, zamak et acier inox

CAMARA EUROPEIA / EUROGROOVE PROFILE
 CÂMARA EUROPEA / CHAMBRE EUROPÉENNE



EMBALAGEM

Caixa com 50 unidades. 550 grs.

MATERIAIS

Nylon e inox

EMPAQUETADO

Caja con 50 unidades. 550 grs.

MATERIALES

Nylon e inox

PACKAGING

Box with 50 units. 550grs.

MATERIALS

Nylon and stainless steel

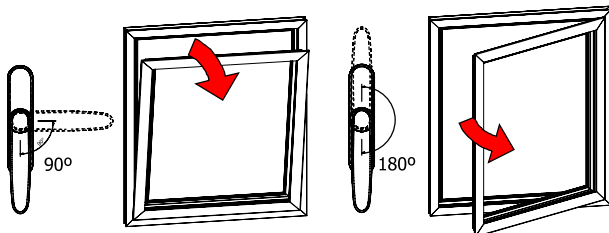
EMBALLAGE

Boîte avec 50 unités. 550grs.

MATÉRIELES

Nylon et acier inox

Manobra lógica / Logic manouver
Maniobra lógica / Manouvre logique

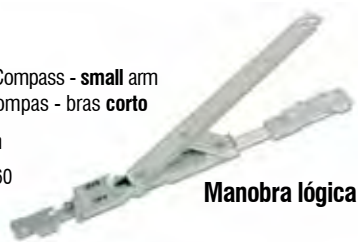


Cód. 18244

Compasso - braço **pequeno** / Compass - **small arm**
 Compás - brazo **pequeño** / Compas - bras **corto**

L mín 435mm L máx 700mm

Caixa 10 unidades. Gr/emb. 2360



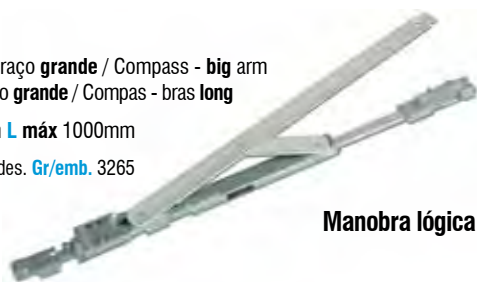
Manobra lógica

Cód. 18243

Compasso - braço **grande** / Compass - **big arm**
 Compás - brazo **grande** / Compas - bras **long**

L mín 563mm L máx 1000mm

Caixa 10 unidades. Gr/emb. 3265



Manobra lógica

Cód. 18229 + 18243

Compasso **grande + suplementar** / **Big + Additional** compas
 Compás **grande + ssuplementario** / Bras **long + suplementaire**

1000 <L<1700mm

Caixa 10 unidades. Gr/emb. 5625



Manobra lógica

EMBALAGEM

Caixa com 10 unidades.

MATERIAIS

Zamak e inox

FIXAÇÃO

Fixação rápida em inox

ACABAMENTO

Zincado

EMPAQUETADO

Caja con 10 unidades.

MATERIALES

Zamak y acero inox

FIJACIÓN

Fijación rápida en acero inox

ACABADOS

Zinc

PACKAGING

Box with 10 units.

MATERIALS

Zamak and stainless steel

FIXING

Fast fixation in stainless steel

FINISHING

Zinc

EMBALLAGE

Boîte avec 10 unités.

MATÉRIELS

Zamak et acero inox

FIXATION

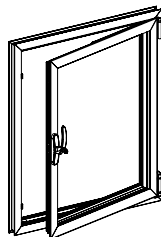
Fixation rapide en acier inox

FINITIONS

Zinc

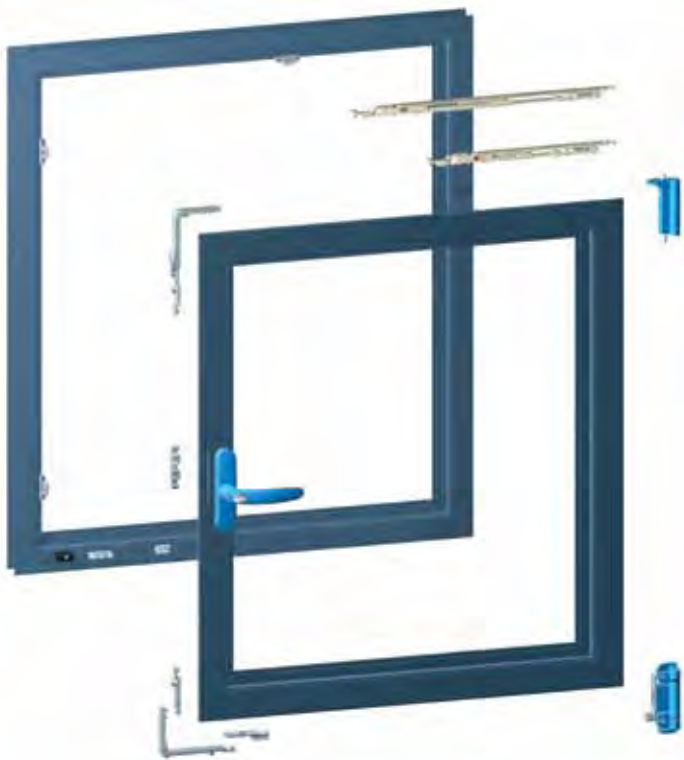
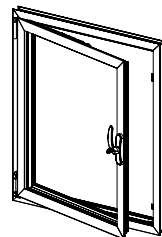
OBG+SD

Direita / Right
Direcha / Droit



OBG+SE

Esquerda / Left
Izquierda / Gauche



Cód. 18220

CE14 / CE12

Kit suplementar H/V
H/V additional locking set
Juego de cierre suplementario H/V
Jeu de fermetures supplémentaire H/V



EMBALAGEM

Caixa com 20 unid.
2700 grs.

MATERIAIS

Zamak y inox

EMPAQUETADO

Caja con 20 unids.
2700 grs.

MATERIALES

Zamak e inox

PACKAGING

Box with 20 units.
2700 grs.

MATERIALS

Zamak and stainless steel

EMBALLAGE

Boîte avec 20 unités.
2700 grs.

MATÉRIELS

Zamak et acier inox

Cód. 18222

CE14 / CE12

Ponto de fecho suplementar
Additional locking set
Punto de cierre suplementario
Point de fermetures supplémentaire



EMBALAGEM

Caixa com 50 unid.
2500 grs.

MATERIAIS

Zamak e inox

EMPAQUETADO

Caja con 50 unids.
2500 grs.

MATERIALES

Zamak e inox

PACKAGING

Box with 50 units.
2500 grs.

MATERIALS

Zamak and stainless steel

EMBALLAGE

Boîte avec 50 unités.
2500 grs.

MATÉRIELS

Zamak et acier inox

OBG6+S



Mod. Dep.



EMBALAGEM

Caixa com 1 unidade. 1255 grs.

MATERIAIS

Alumínio, zamak, nylon e inox

FIXAÇÃO

Fixação rápida em inox

ACABAMENTO

Lacado

NORMAS

EN 1670, 13126-8

OBSERVAÇÕES

OB reversível
Atenção: Verificar abertura Esq. ou Dtº

EMPAQUETADO

Caja con 1 unidade. 1255 grs.

MATERIALES

Alumínio, zamak, nylon y acero inox

FIJACIÓN

Fijación rápida en acero inox

ACABADOS

Lacado

NORMAS

EN 1670, 13126-8

OBSERVACIONES

OB reversible
Atención: Compruebe apertura Izq. o Dtº

PACKAGING

Box with 1 unit. 1255 grs.

MATERIALS

Aluminium, zamak, nylon and stainless steel

FIXING

Fast fixation in stainless steel

FINISHING

Powder painting

STANDARD

EN 1670, 13126-8

COMMENTS

T&T reversible
Attention: Check Left or Dtº opening

EMBALLAGE

Boîte avec 1 unité. 1255 grs.

MATÉRIELS

Aluminium, zamak, nylon et acero inox

FIXATION

Fixation rapide en acier inox

FINITIONS

Laqué

NORMATIF

EN 1670, 13126-8

OBSERVATIONS

OB réversible
Attention: Vérifiez l'ouverture gauche ou Dtº