

**Cód. 18228**

Compasso - braço **micro** / Compass - **micro** arm  
Compás - brazo **micro** / Compas - bras **micro**

**L mín** 340mm **L máx** 430mm

**Caixa** 10 unidades. **Gr/emb.** 2210



**Cód. 18224**

Compasso - braço **mini** / Compass - **mini** arm  
Compás - brazo **mini** / Compas - bras **mini**

**L mín** 370mm **L máx** 550mm

**Caixa** 10 unidades. **Gr/emb.** 2140

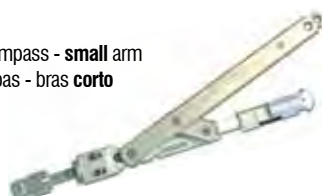


**Cód. 18217**

Compasso - braço **pequeno** / Compass - **small** arm  
Compás - brazo **pequeno** / Compas - bras **corto**

**L mín** 435mm **L máx** 700mm

**Caixa** 10 unidades. **Gr/emb.** 2405



**Cód. 18218**

Compasso - braço **grande** / Compass - **big** arm  
Compás - brazo **grande** / Compas - bras **long**

**L mín** 563mm **L máx** 1000mm  
1000 <L<1200mm - **max.** 80 kg.

**Caixa** 10 unidades. **Gr/emb.** 3280



**Cód. 18229 + 18218**

Compasso **grande + suplementar** / **Big + Additional** compas  
Compás **grande + suplementario** / **Bras long + supplémentaire**

1000 <L<1700mm

**Caixa** 10 unidades. **Gr/emb.** 4185



**Cód. 18220 18286**  
**CE14 / CE12 CE10**

Kit suplementar H/V  
H/V additional locking set  
Juego de cierre suplementario H/V  
Jeu de fermetures supplémentaire H/V

**EMBALAGEM** Caixa com 20 unid. 2700 grs.  
**PACKAGING** Box with 20 units. 2700 grs.

**MATERIAIS** Zamak e inox  
**MATERIALS** Zamak and stainless steel

**EMPAQUETADO** Caja con 20 unids. 2700 grs.  
**EMBALLAGE** Boîte avec 20 unités. 2700 grs.

**MATERIALES** Zamak e inox  
**MATÉRIELES** Zamak et acier inox

**Cód. 18222 18255**  
**CE14 / CE12 CE10**

Ponto de fecho suplementar  
Additional locking set  
Punto de cierre suplementario  
Point de fermetures supplémentaire

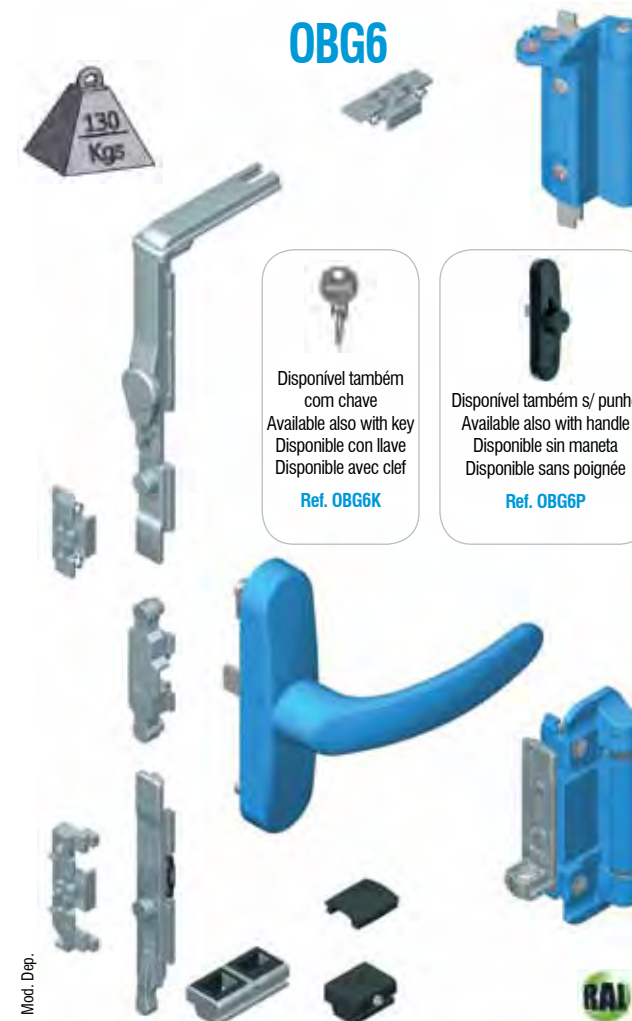
**EMBALAGEM** Caixa com 50 unidades. 2500 grs.  
**PACKAGING** Box with 50 units. 2500 grs.

**MATERIAIS** Zamak e inox  
**MATERIALS** Zamak and stainless steel

**EMPAQUETADO** Caja con 50 unids. 2500 grs.  
**EMBALLAGE** Boîte avec 50 unités. 2500 grs.

**MATERIALES** Zamak e inox  
**MATÉRIELES** Zamak et acier inox

**OBG6**



Disponível também com chave  
Available also with key  
Disponible con llave  
Disponible avec clef

**Ref. OBG6K**

Disponível também s/ punho  
Available also with handle  
Disponible sin maneta  
Disponible sans poignée

**Ref. OBG6P**

Mod. Dep.



**EMBALAGEM**  
Caixa com 10 unidades.

**MATERIAIS**  
Zamak e inox

**FIXAÇÃO**  
Fixação rápida em inox

**ACABAMENTO**  
Zincado

**EMPAQUETADO**  
Caja con 10 unidades.

**MATERIALES**  
Zamak y acero inox

**FIJACIÓN**  
Fijación rápida en acero inox

**ACABADOS**  
Zinc

**PACKAGING**  
Box with 10 units.

**MATERIALS**  
Zamak and stainless steel

**FIXING**  
Fast fixation in stainless steel

**FINISHING**  
Zinc

**EMBALLAGE**  
Boîte avec 10 unités.

**MATÉRIELES**  
Zamak et acero inox

**FIXATION**  
Fixation rapide en acier inox

**FINITIONS**  
Zinc

**EMBALAGEM**  
Caixa com 1 unidade. 1115 grs.

**MATERIAIS**  
Alumínio, zamak, nylon e inox

**FIXAÇÃO**  
Fixação rápida em inox

**ACABAMENTO**  
Lacado

**NORMAS**  
EN 1670, 13126-8

**OBSERVAÇÕES**  
OB Reversível

**EMPAQUETADO**  
Caja con 1 unidade. 1115 grs.

**MATERIALES**  
Aluminio, zamak, nylon y acero inox

**FIJACIÓN**  
Fijación rápida en acero inox

**ACABADOS**  
Lacado

**NORMAS**  
EN 1670, 13126-8

**OBSERVACIONES**  
OB reversible

**PACKAGING**  
Box with 1 unit. 1115 grs.

**MATERIALS**  
Aluminum, zamak, nylon and stainless steel

**FIXING**  
Fast fixation in stainless steel

**FINISHING**  
Powder painting

**STANDARD**  
EN 1670, 13126-8

**COMMENTS**  
T&T reversible

**EMBALLAGE**  
Boîte avec 1 unité. 1115 grs.

**MATÉRIELES**  
Aluminium, zamak, nylon et acero inox

**FIXATION**  
Fixation rapide en acier inox

**FINITIONS**  
Laqué

**NORMATIF**  
EN 1670, 13126-8

**OBSERVATIONS**  
OB réversible



Dobradiças 2ª folha / Passive leaf hinges  
 Bisagras de 2ª hoja pasiva / Paumelles p/ feuille passive



**Cód. OBG2**  
 CE14 / CE12 / CE10

**EMBALAGEM**

Caixa com 5 unidades. 2350grs.

**MATERIAIS**

Alumínio zamak e inox

**EMPAQUETADO**

Caja con 5 unids. 2350grs.

**MATERIALES**

Alumínio, zamak y acero inox

**PACKAGING**

Box with 5 units. 2350grs.

**MATERIALS**

Aluminium, zamak and stainless steel

**EMBALLAGE**

Boîte avec 5 unités. 2350grs.

**MATÉRIELES**

Aluminium, zamak et acier inox

Fechos de 2ª folha Zamak / Passive leaf locks Zamak  
 Pasadores de 2ª hoja pasiva Zamak / Verroux feuille passive



**Cód. 18219**  
 CE14

**EMBALAGEM**

Caixa com 5 unidades.  
 2100grs.

**MATERIAIS**

Zamak e inox

**EMPAQUETADO**

Caja con 5 unids.  
 2100 grs.

**MATERIALES**

Zamak e inox

**PACKAGING**

Box with 5 units.  
 2100grs.

**MATERIALS**

Zamak and stainless steel

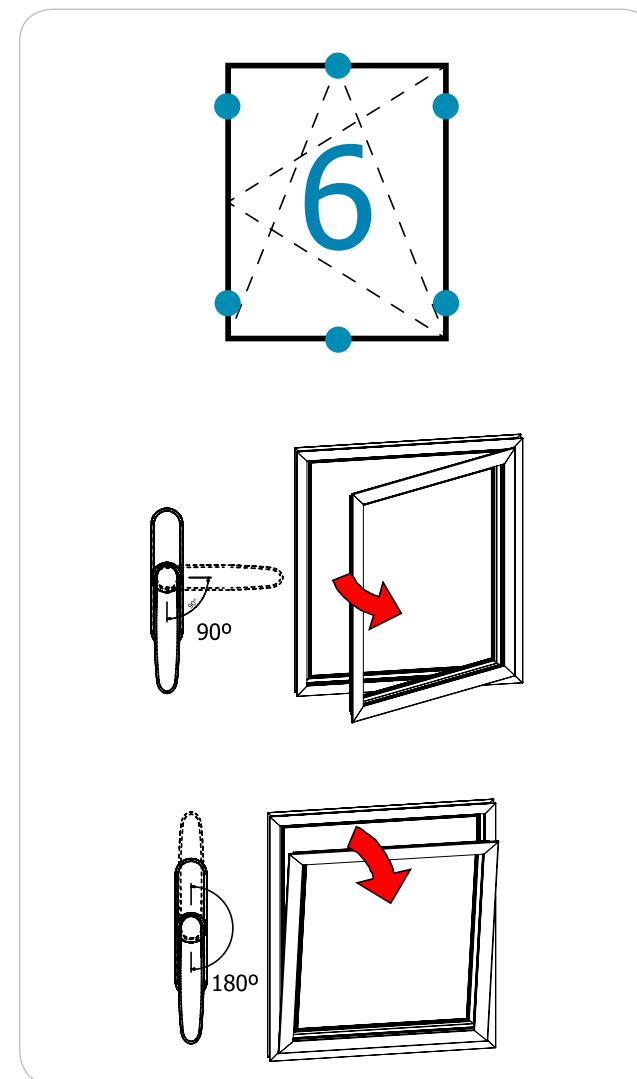
**EMBALLAGE**

Boîte avec 5 unités.  
 2100 grs.

**MATÉRIELES**

Zamak et acier inox

ALPHA



**Cód. 18230**  
 CE14 / CE12

**EMBALAGEM**

Caixa com 50 unidades. 1265grs.

**MATERIAIS**

Zamak e inox

**PACKAGING**

Box with 50 units. 1265grs.

**MATERIALS**

Zamak and stainless steel

**EMPAQUETADO**

Caja con 50 unidades. 1265grs.

**MATERIALES**

Zamak e inox

**EMBALLAGE**

Boîte avec 50 unités. 1265grs.

**MATÉRIELLES**

Zamak et acier inox



Fechos de 2ª folha alumínio / Passive leaf locks Aluminium  
 Pasadores de hoja pasiva Aluminio / Verroux feuille passive



**Cód. 9310**

CE14 / CE12 / CE10

**EMBALAGEM**

Caixa com 1 unidade.  
 100grs.

**MATERIAIS**

Alumínio, zamak e inox

**EMPAQUETADO**

Caja con 1 unidade. 100 grs.

**MATERIALES**

Alumínio, zamak e inox

**PACKAGING**

Box with 1 unit.  
 100grs.

**MATERIALS**

Aluminium, zamak and stainless steel

**EMBALLAGE**

Boîte avec 1 unité. 100 grs.

**MATÉRIELES**

Aluminium, zamak et acier inox

CAMARA EUROPEIA / EUROGROOVE PROFILE  
 CÂMARA EUROPEA / CHAMBRE EUROPÉENNE

