



PORTA PIVOTANTE FOLHA OCULTA 120mm

PORTE PIVOTANTE MONOBLOC 120mm

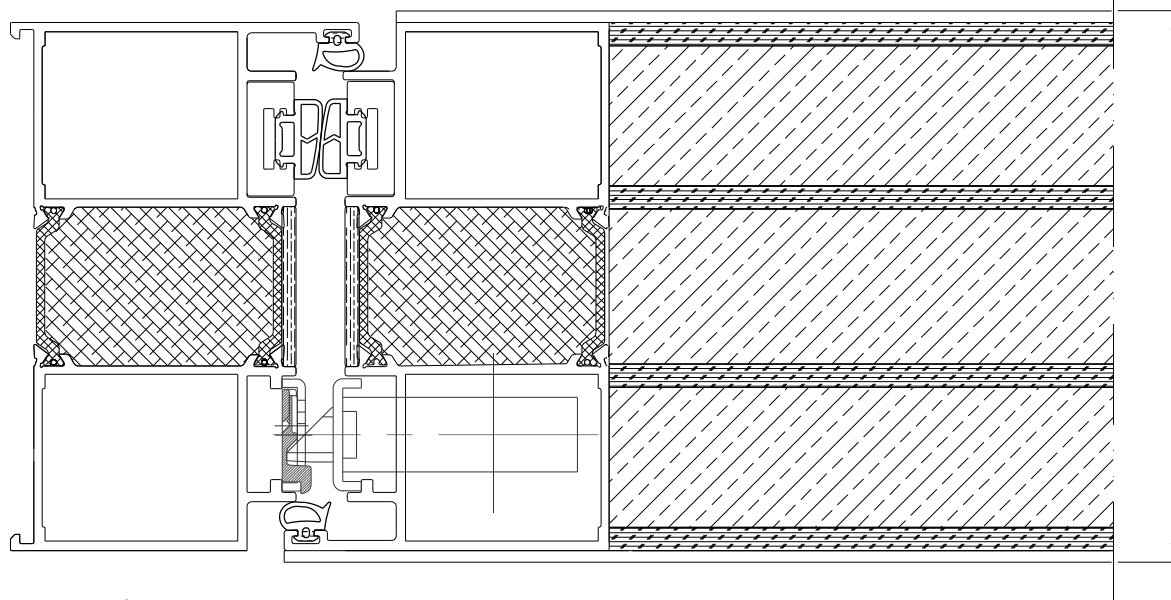
HIDDEN PANE PIVOT DOOR 120mm

PIVOTANTE FOLHA OCULTA 120mm 0,58

PORTE PIVOTANTE MONOBLOC 120mm

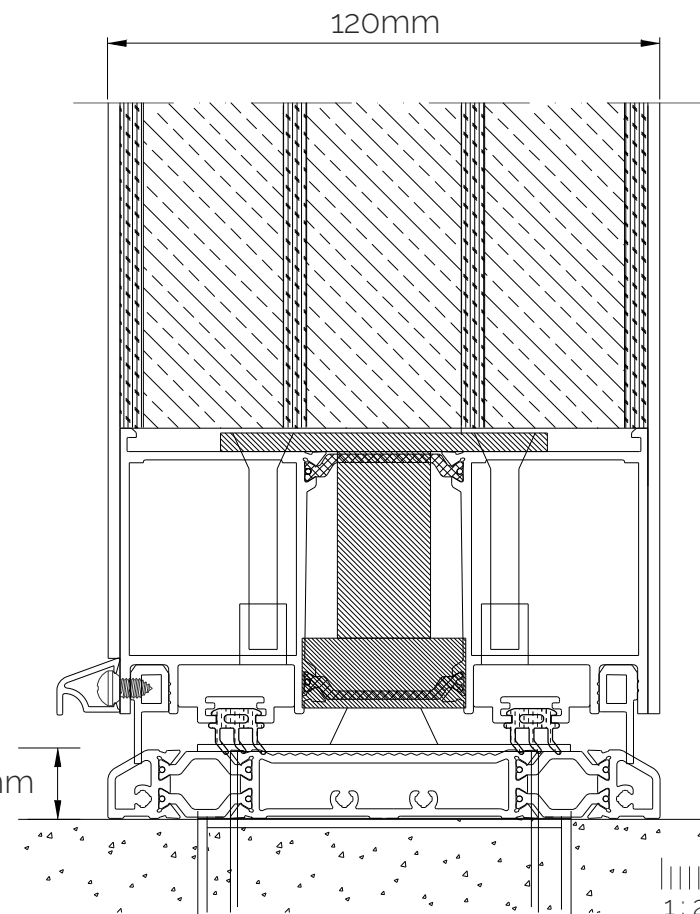
PIVOT HIDDEN PANE DOOR 120mm

0,58
(W/M²K)



120mm

15mm



1:2



CARACTERÍSTICAS TÉCNICAS | PORTA 120 mm

Coefficiente de transmissão térmica $U_w = 0,58 \text{ W/m}^2\text{K}$
Coeficiente de atenuação acústica $R_w (C; C_{tr}) = 39 \text{ dB} (-1; -4)$
Perfis rutura térmica (aro fixo, aro móvel e soleira)
Aro fixo com enchimento em poliuretano
Enchimento de poliestireno e cortiça
Isolação em opção (120 / 140 / 160)

CARACTÉRISTIQUES TECHNIQUES | PORTE 120 mm

Coefficient thermique $U_w = 0,58 \text{ W/m}^2\text{K}$
Coefficient d'atténuation acoustique $R_w (C; C_{tr}) = 39 \text{ dB} (-1; -4)$
Profils rupture thermique (Cadre fixe, mobile et seuil)
Cadre fixe avec remplissage de polyuréthane
Remplissage de polyuréthane et liège
Isolation en option (120 / 140 / 160)

TECHNICAL CHARACTERISTICS | DOOR 120 mm

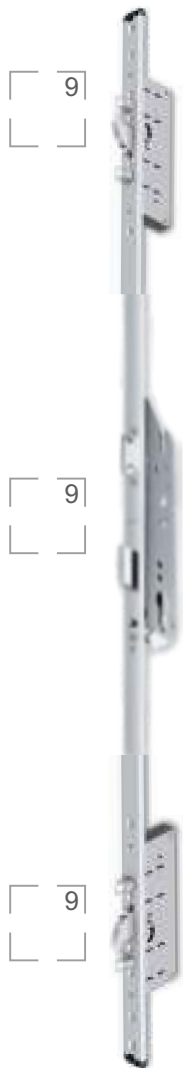
Thermal Transmission Coefficient $U_w = 0,58 \text{ W/m}^2\text{K}$
Acoustic Attenuation Coefficient $R_w (C; C_{tr}) = 39 \text{ dB} (-1; -4)$
Thermally broken frames (Fixed hoop, mobile hoop and bottom door brush)
Fixed hoop filled with polyurethane
Polyurethane and cork filling
Optional insulation (120 / 140 / 160)

OPÇÃO
fech. 7 pontos

STANDARD
fech. 3 pontos Aut.

*Option Serrure 7pts
Option 7pts Lock*

*Standard Serr. 3pts Aut.
Standard Aut. 3pts Lock*



STANDARD

*Standard
Standard*

OPÇÃO

*Option
Option*



página 14

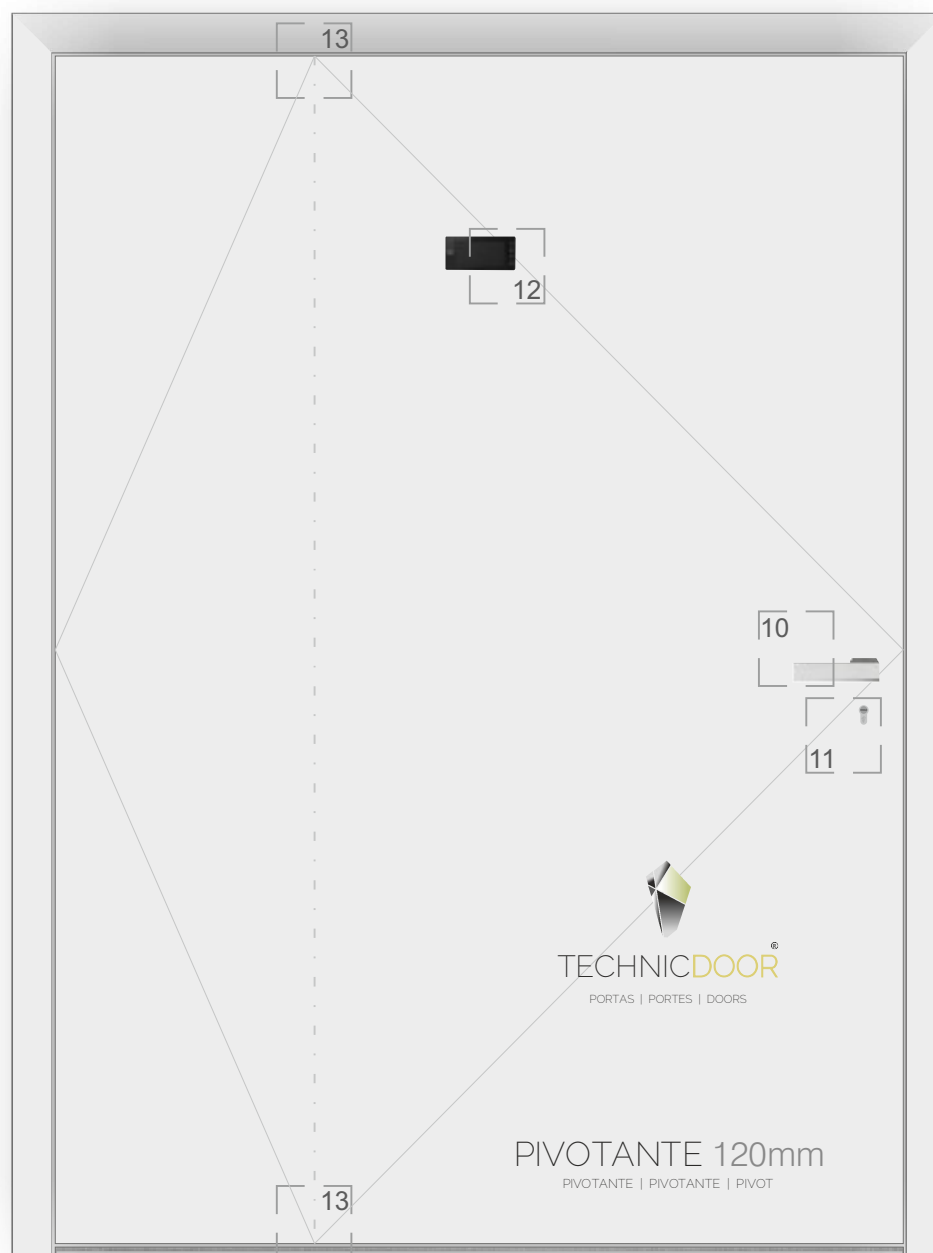
*page 14
page 14*

STANDARD
Standard
Standard

Pivot 500 Kg

Regulável 3D
Regulável 3D
Adjustable 3D

Lat. +/- 5mm
Vert. +/- 5mm
Hor. +/- 5mm



STANDARD
Standard
Standard



OPÇÃO
Option
Option



STANDARD
Standard
Standard



5 Chaves de Segurança
5 Clés sécurité
5 Security keys

OPÇÃO
Option
Option



OPÇÃO
Option
Option



Caméra
extérieure

Écran
intérieur



Suave no toque... perfeito no design.

*Doux au toucher... parfait dans le design.
Smooth touch... perfect design.*

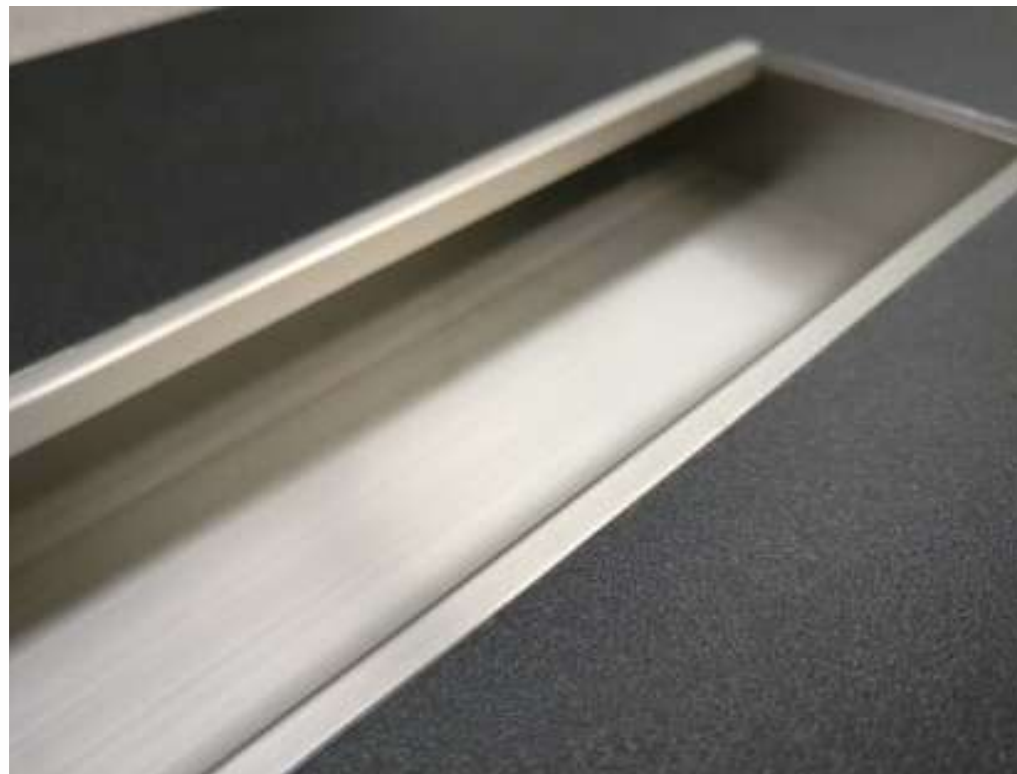


Puxador muleta | *Poignée Béquille* | *Lever Handle*

Fornecido de série em cada porta com com dois modelos standard e seis em opção.

Fournie en série sur chaque porte avec deux modèles standards et six en option.

Two standard models provided with each handle and six as options.



Puxador encastrado | *Poignée encastrée* | *Embedded Handle*

Fornecido em opção com acabamento anodizado polido Inox, possibilidade de ser fornecido com luz Led, lacados RAL, Mates, Sablé.

Fournie en option avec finition anodisée polie inox. Peut aussi être fournie avec lumière Led, laquée aux couleurs RAL, Mates ou Sablées.

Provided in option with polished anodized stainless steel finish. Can also be supplied with LED light, or lacquered in any RAL colour, bright, matte or textured.

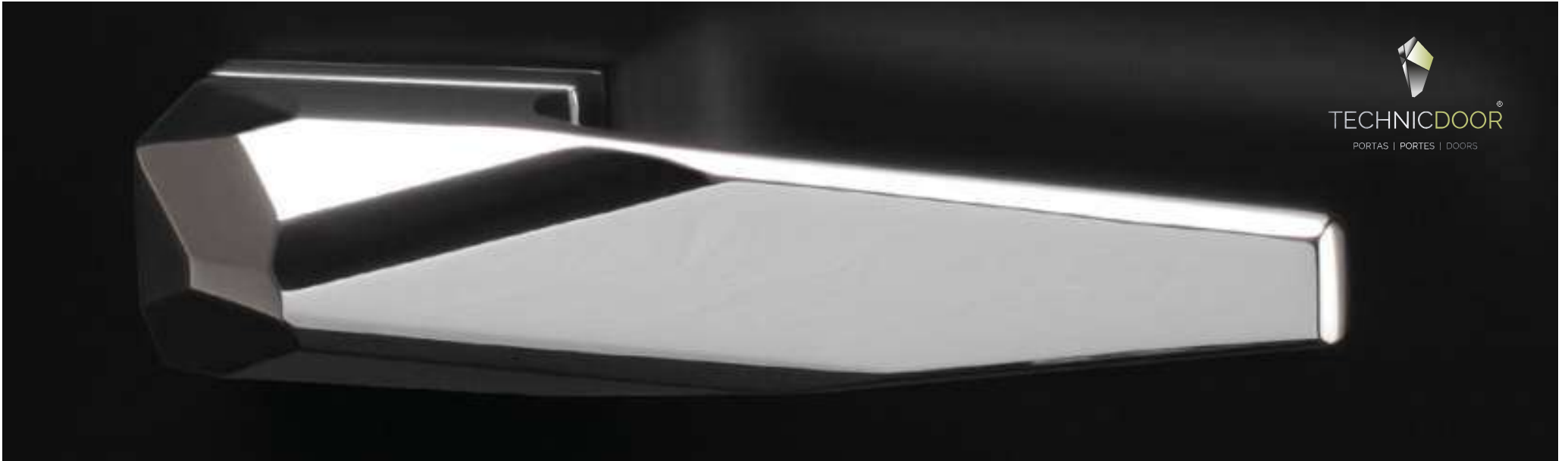


Asa | *Poignée* | *Handle*

Fornecida em opção.

Fournie en option.

Provided in option.



PRESTIGE PE 06
Standard | *standard* | *standard*



PRESTIGE PE 07
Opção | *option* | *option*



PRESTIGE PE 09
Opção | *option* | *option*



PRESTIGE PE 11
Opção | *option* | *option*



PRESTIGE PE 03
Standard | *standard* | *standard*



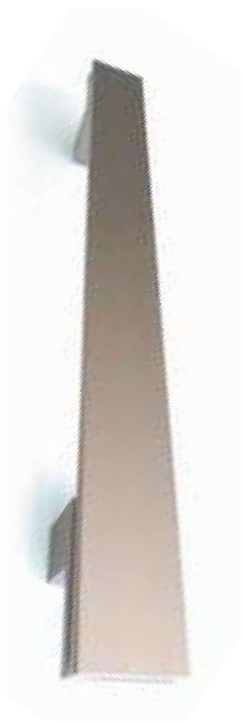
PRESTIGE PE 08
Opção | *option* | *option*



PRESTIGE PE 10
Opção | *option* | *option*



PRESTIGE PE 12
Opção | *option* | *option*



Diamond

400mm
500mm
600mm
800mm
1000mm

Base e barra
anodizada ou
lacada.

*Base et barre
anodisées ou
laquées.*

*Base and knob
bar anodized or
lacquered.*



Black Diamond

400mm
500mm
600mm
800mm
1000mm

Base e barra
anodizada ou
lacada.

*Base et barre
anodisées ou
laquées.*

*Base and knob
bar anodized or
lacquered.*



Sapphire

400mm
500mm
600mm
800mm
1000mm
até | jusqu'à | until
2000mm

Base e barra
anodizada ou
lacada.

*Base et barre
anodisées ou
laquées.*

*Base and knob
bar anodized or
lacquered.*



Zircon

400mm
500mm
600mm
800mm
1000mm
até | jusqu'à | until
2000mm

Base e barra
anodizada ou
lacada.

*Base et barre
anodisées ou
laquées.*

*Base and knob
bar anodized or
lacquered.*



Emerald

400mm
500mm
600mm
800mm
1000mm

Base e barra
anodizada ou
lacada.

*Base et barre
anodisées ou
laquées.*

*Base and knob
bar anodized or
lacquered.*



Amethyst

400mm
500mm
600mm
800mm
1000mm

Base e barra
anodizada ou
lacada.

*Base et barre
anodisées ou
laquées.*

*Base and knob
bar anodized or
lacquered.*



Ruby

400mm
500mm
600mm
800mm
1000mm

Base e barra
anodizada ou
lacada.

*Base et barre
anodisées ou
laquées.*

*Base and knob
bar anodized or
lacquered.*



Jade 25/30

400mm
500mm
600mm
800mm

Base e barra
anodizada ou
lacada.

*Base et barre
anodisées ou
laquées.*

*Base and knob
bar anodized or
lacquered.*

2 Parafusos incluídos em cada asa
2 vis incluses avec chaque poignée.
2 screws provided with each handle.





Visor digital (alimentação a pilhas AAA)

Écran Digital (Alimentation à piles AAA)

Digital display (Power Supply batteries type AAA)



Visor digital com sensor de proximidade, captura de imagens e gravação de vídeo (alimentação a pilhas AAA)

Écran digital avec senseur de proximité, capture d'images et enregistrement vidéo. (Alimentation à piles AAA)

Digital display with proximity sensor, image capture and video recording. (Power Supply batteries type AAA)

Caméra
extérieure

Écran
intérieur

Puxadores e leitores biométricos | *Poignées et Lecteurs Biométriques* | *Handles and Biometric Readers*

Fornecido em opção, preços e disponibilidades sob consulta.

Fournis en option, prix et disponibilité sur demande.

Provided in option, prices and availability upon request.



Cilindro com leitura de cartão (alimentação a pilhas)

Cylindre avec lecteur de carte. (Alimentation à piles)

Cylinder with card reader. (Power Supply batteries)