

## FECHADURAS

# FECHADURAS 1 PONTO

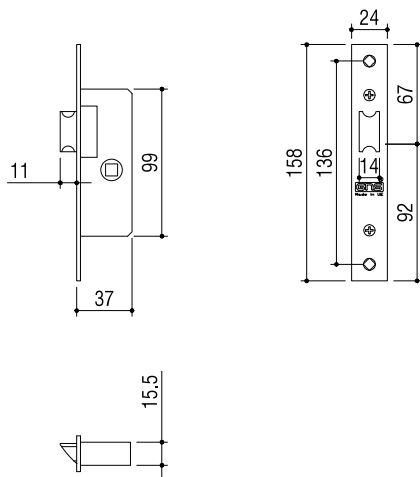
CERRADURAS 1 PUNTO

1 POINT LOCK

SERRURES 1 POINT

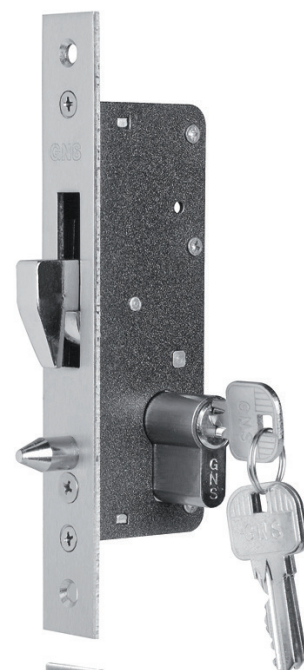
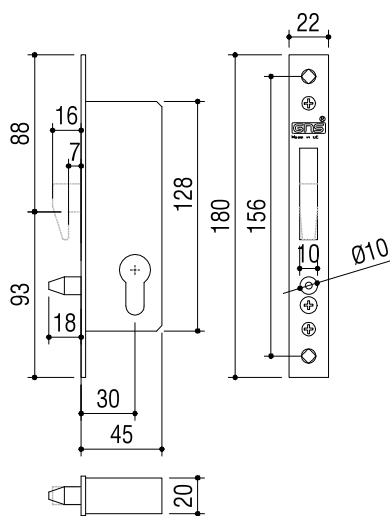
## 9794

- Fechadura para alumínio, testa inox com trinco.
- Cerradura para aluminio, frente inox con picaporte.
- Mortise lock for aluminium doors, with latch and stainless steel forend.
- Serrure 1 point avec demitour. Têtière inox.



## 9796

- Fechadura para alumínio, testa inox com entrada cilindro, gancho e espigão
- Cerradura para aluminio con frente de acero inoxidable, con entrada de cilindro para puerta de correr y pico-loro
- Mortise lock for aluminium doors, without cylinder, with hook bolt and satinless steel forend
- Serrure 2 points pour profilés alu. Pêne basculant crochet et boulon dormant. Têtière plate. Livrée avec gâche inox.



## 9796/S

- Fechadura para alumínio, testa inox com chave cruz, gancho e espigão
- Cerradura para aluminio con frente de acero inoxidable, con llave de seguridad para puerta de correr y pico-loro
- Mortise lock for aluminium doors, with cross cylinder, with hook bolt and security pin, and stainless steel forend
- Serrure 2 points pour profilés alu. Pêne basculant crochet et boulon dormant. Avec cylindre clé croix. Têtière plate. Livrée avec gâche inox.

